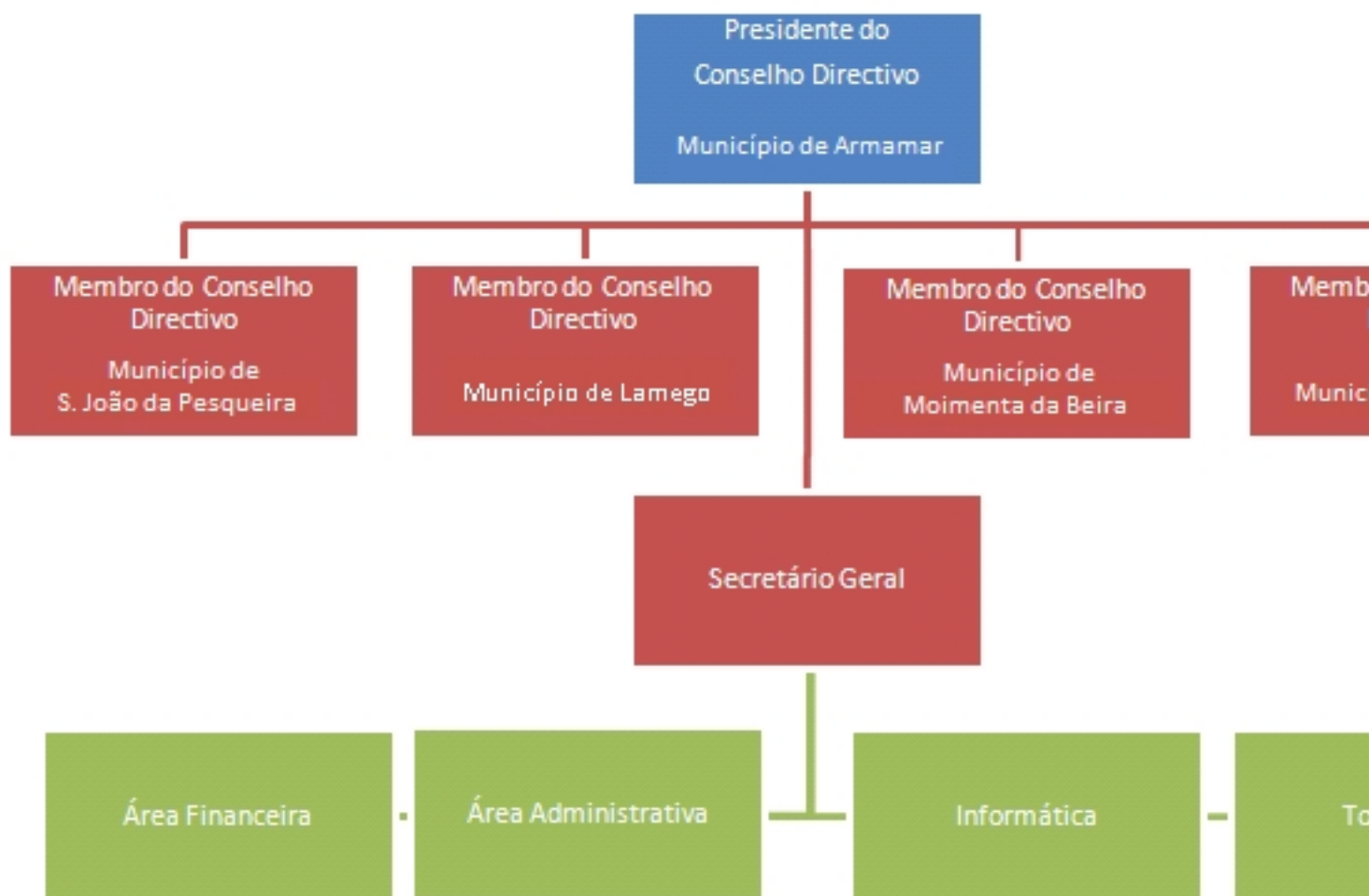




[Organograma](#) | [Órgãos da Associação](#) | [Funcionários/Colaboradores](#) | [Download do Organograma](#)

| ORGANOGRAMA |



[Topo da Página](#)

| **ÓRGÃOS DA ASSOCIAÇÃO** |

:: CONSTITUIÇÃO DO CONSELHO DIRECTIVO ::

Presidente - João Paulo Soares Carvalho Pereira da Fonseca (*Presidente* da [Câmara Municipal de Armamar](#)

)



| presidente@amvds.pt | presidencia@cm-armamar.pt |

Membro do CD - José Eduardo Lopes Ferreira (*Presidente da [Câmara Municipal de Moimenta da Beira](#)*)



| presidente@cm-moimenta.pt |

Membro do CD - Manuel António Natário Cordeiro (*Presidente da [Câmara Municipal de São João da Pesqueira](#)*)



| manuelcordeiro@sjpesqueira.pt |

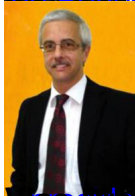
Membro do CD - Manuel Joaquim Garcez Trindade (*Presidente da [Câmara Municipal de Resende](#)*)



[Presidente da Câmara Municipal de Vila Verde](#) António Manuel Mendes Moura (*Presidente* da [Câmara Municipal de Vila Verde](#))



[Presidente da Câmara Municipal de Vila Verde](#) António Manuel Mendes Moura (*Presidente* da [Câmara Municipal de Vila Verde](#))



[Presidente da Câmara Municipal de Sernancelhe](#) Carlos Silva Santiago (*Presidente* da [Câmara Municipal de Sernancelhe](#))



[Vice-Presidente da Câmara Municipal de Cinfães](#) Gonçalo Rodrigues (*Vice-Presidente* da [Câmara Municipal de Cinfães](#))



[Vice-Presidente da Câmara Municipal de Cinfães](#) Gonçalo Rodrigues (*Vice-Presidente* da [Câmara Municipal de Cinfães](#))



Para obter o **Organograma** da [Associação de Municípios do Vale do Douro Sul](#) , por